



**MESZEGYI**

A Miskolc Csoport tagja

MISKOLCI EGYESÍTETT SZOCIÁLIS,  
EGÉSZSÉGÜGYI ÉS GYERMEKJÓLÉTI INTÉZMÉNY

# „Nyitott Kapu” Életminőség javítása a foglalkoztathatóság érdekében

3530 Miskolc, Arany János u. 37.

Telefon: +36 46/562-276

miskolc@meszegyi.hu, [www.meszegyi.hu](http://www.meszegyi.hu)

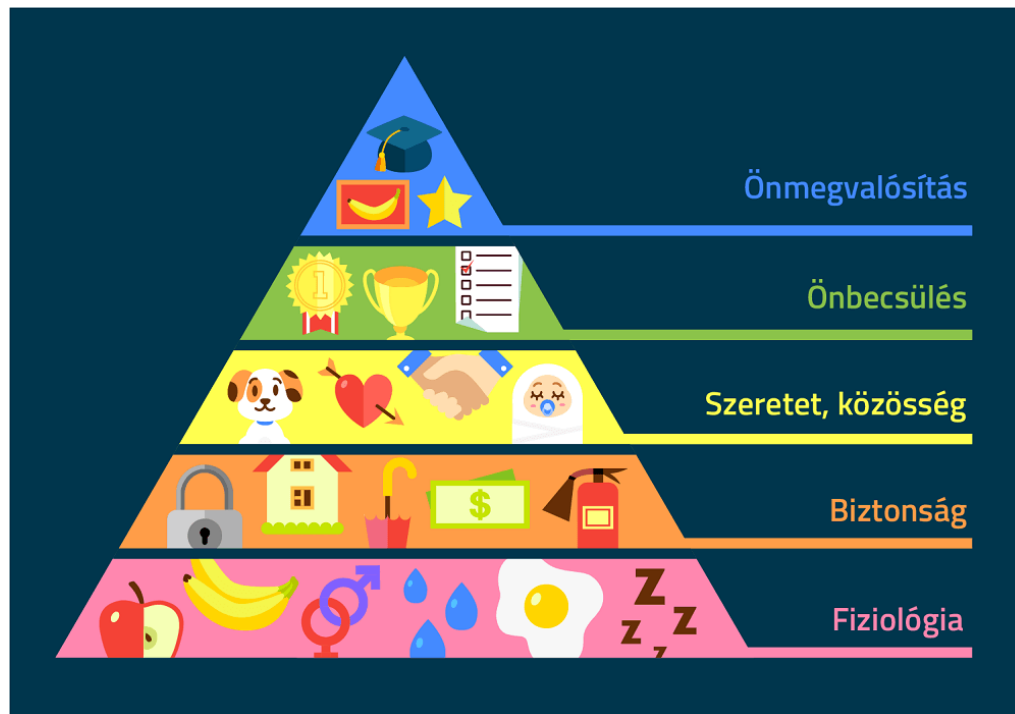
Gúr Péter Attila

igazgató

2024. Május 7.

# Életminőség

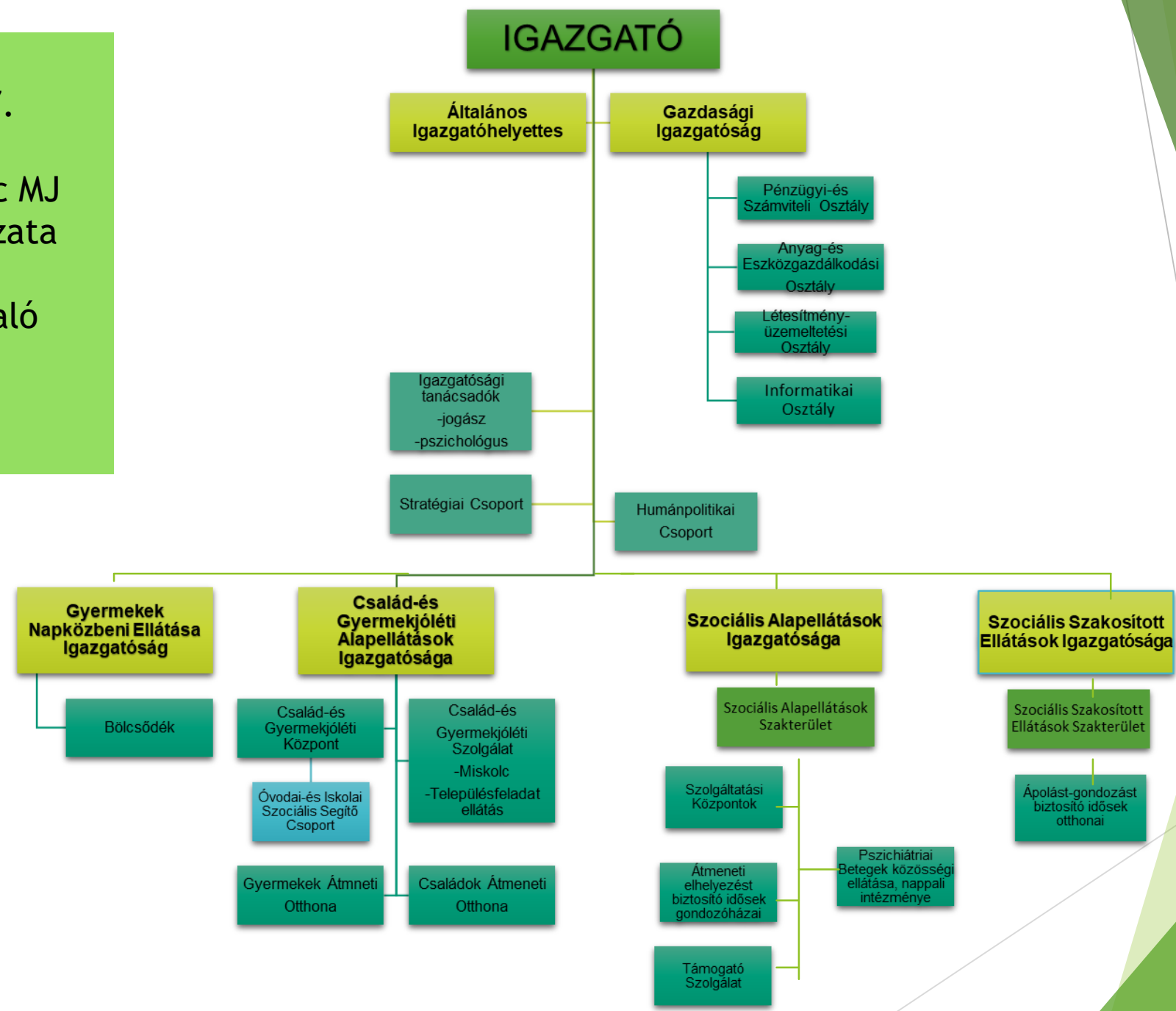
- ▶ Skandináv modell objektív módon mér, kérdőív segítségével
- ▶ Amerikai modell szubjektív módon mér, érzékelésen és észlelésen keresztül
- ▶ Az életminőségünk függ attól, hogy a szükségleteink milyen mértékben vannak kielégítve



MESZEGYI  
Mc., Arany J. u.37.

Fenntartó: Miskolc MJ  
Város Önkormányzata

919 Fő munkavállaló  
32 telephely  
12 szakfeladat



# Szakmai feladatellátás

## Gyermekek napközbeni ellátása

Margaréta Bölcsőde

Napraforgó Bölcsőde

Petneházy Bölcsőde

Napsugár Bölcsőde

Heim Pál Bölcsőde

Mesemalom Bölcsőde

Dobó Katica Bölcsőde

Kiliáni Bölcsőde

Katica Bölcsőde

Diósgyőri Bölcsőde

## Család és Gyermekjóléti Alapellátások

**Család-és Gyermekjóléti Központ**  
Ovodai-és Iskolai Szociális Segítés  
Kapcsolattartási Ügyelet  
Készenléti Szolgáltatás  
Utcai Szociális Munka  
Szociális diagnózis  
Fogyatékosügyi tanácsadás  
Pszichológus  
Jogi tanácsadás  
Foglalkoztatási tanácsadó

**Család-és Gyermekjóléti Szolgálat**  
Belvárosi TSZK Mc., Szemere u. 5.  
Avasi TSZK Mc., Szentgyörgy u. 42-44.  
Diósgyőr-Vasgyári TSZK Mc., Jedlik Á. U. 3/A.  
Fazola TSZK Mc., Fazola u. 4.  
Feladatellátási Csoport  
Forrásközpont Mc, Jedlik Á. utca 3/a

**Családok Átmeneti Otthon**  
Mc., Kiss tábornok u. 84.

**Gyermekek Átmeneti Otthona**  
Mc., Kabar u. 4.

## Szociális Alapellátások

Támogató Szolgálat

Közösségi Pszichiátriai Ellátás

Nappali Pszichiátriai Ellátás

Derüs Alkony Szolgáltatási Központ  
Házi segítségnyújtás; Idősek Klubja; Étkeztetés

Segítő Kezek Szolgáltatási Központ  
Házisegítségnyújtás; Idősek Klubja; Étkeztetés

Avas 1. Szolgáltatási Központ Házi  
segítségnyújtás; idősek klubja; étkeztetés

Avas 2. Szolgáltatási Központ  
Idősek Klubja  
Étkeztetés

Szépkor Szolgáltatási Központ  
Házi segítségnyújtás ; Idősek Klubja  
Étkeztetés

Hejőcsabai Szolgáltatási Központ  
Házi segítségnyújtás ; Idősek Klubja  
Étkeztetés

Ujgyőri Szolgáltatási Központ  
Házi segítségnyújtás ; Idősek Klubja

Bulgárföldi Szolgáltatási Központ és Gondozóház  
Házi segítségnyújtás ; Idősek Klubja  
Étkeztetés ; Idősek Gondozóháza

Arany Alkony Szolgáltatási Központ és Gondozóház  
Házi Segítségnyújtás ; Étkeztetés  
Idősek Gondozóháza

Vársétány Szolgáltatási Központ  
Házi Segítségnyújtás Idősek Klubja  
Étkeztetés

Hámori Szolgáltatási Központ  
Házi segítségnyújtás ; Idősek Klubja  
Étkeztetés

## Szociális Szakosított Ellátások

**Őszi Napsugár Otthon**  
Miskolc,  
Szentpéteri kapu  
101

**Aranykor Idősek Otthona**  
Miskolc, Kiss  
tábornok út 32.

**Szent Hedvig Otthon**  
Miskolc, Kórház u. 1

# Gyermekek Napközbeni Ellátása Bölcsődék

Bölcsőde neve, címe	Férőhelyek száma	Csoportok száma
Napsugár Bölcsőde M. Selyemrét u.36	56	4
Dobó Katica M. Hadirokkantak u.26	84	6
Petneházy Bölcsőde M. Petneházy u.10-12	56	4
Kilián Bölcsőde M. Könyves K. u.31	84	6
Heim Pál Bölcsőde M. Kassai u.19	84	6
Margaréta Bölcsőde M. Bokréta u.1	112	8
Diósgyőri Bölcsőde M. Kuruc u.65/a	84	6
Katica Bölcsőde M. Szilvás u.39	56	4
Mesemalom Bölcsőde M. Dózsa Gy.u.36	84	6
Napraforgó Bölcsőde M. Hajós u.1	112	8
Összesen:	812	58

- ▶ Fejlesztések:
- ▶ Heim Pál Bölcsőde férőhelybővítés  
84 fő → 168 fő
- ▶ Diósgyőri Bölcsőde férőhelybővítés  
84 fő → 112 fő

- ▶ A bölcsőde a gyermekjóléti alapellátás részeként a gyermekek napközbeni ellátásának egyik formája. A családban élő, a szülők munkavégzése, betegsége vagy egyéb ok miatt napközbeni felügyeletet ellátást igénylő - 20 hetestől 3 éves korú - gyermekek szakszerű gondozását, nevelését biztosító intézmény.
- ▶ A bölcsőde a családi neveléssel együtt, azt jól kiegészítve segíti a gyermekek fejlődését.
- ▶ A bölcsődébe felvett gyermekek átlag életkora másfél év, de egyre több csecsemő felvételét kéri a szülők.
- ▶ Az ellátásba kerülő gyermekek közül, gondozási-nevelési évente bölcsődénként 2-4 SNI-s, HH-s, HHH-s van.
- ▶ A gyermek bölcsődébe történő felvételét **a szülő, törvényes képviselő kérheti**, a szülő, törvényes képviselő hozzájárulásával kezdeményezheti:
- ▶ - védőnő
- ▶ - házi orvos, házi gyermekorvos
- ▶ - szakértői, rehabilitációs bizottság
- ▶ - család-, és gyermekjóléti szolgáltatás szakemberei
- ▶ - gyámhatóság

# Család-és Gyermekjóléti Alapellátások

## Család-, és Gyermekjóléti Központ

- ▶ Ellátási terület: Miskolci Járás
- ▶ Speciális szolgáltatások biztosítása
  - ▶ Óvodai és iskolai szociális segítség
  - ▶ Fogyatékosügyi tanácsadás
  - ▶ Kapcsolattartási Ügyelet
  - ▶ Készenléti Szolgálat
  - ▶ Utcai-lakótelepi szociális munka
  - ▶ Pszichológiai tanácsadás
  - ▶ Jogi tanácsadás
  - ▶ Családterápia
- ▶ Jelzőrendszeri tanácsadás
- ▶ Hatósági tevékenységhez kapcsolódó esetenedzseri tevékenység
- ▶ Szociális diagnózis
- ▶ Foglalkoztatási tanácsadás

## Család-, és Gyermekjóléti Szolgálat

- ▶ Ellátási terület: Miskolc+13 település (feladatellátási szerződés)
- ▶ szociális és egyéb információnyújtás, tájékoztatás
- ▶ tanácsadás (szociális, életvezetési, mentálhigiénés, munka/foglalkoztatási, háztartásgazdálkodási tanácsadás, stb.)
- ▶ ügyintézés, ügyintézésében való segítségnyújtás, az ellátásokhoz, szolgáltatásokhoz való hozzájutás érdekében
- ▶ szociális segítő munka - együttműködési megállapodás, cselekvési terv alapján
- ▶ egyéni és csoportos készségfejlesztés (az ellátási területen jelentkező szükségletek alapján)
- ▶ szabadidős és közösségi programok szervezése (az ellátási területen jelentkező szükségletek alapján)
- ▶ büntetés-végrehajtási intézményben végzett szociális segítő munka
- ▶ veszélyeztetettséget észlelő és jelzőrendszer megszervezése, működtetése
- ▶ adományok gyűjtése, szétosztása
- ▶ szünidei gyermekétkeztetés megszervezése, lebonyolítása
- ▶ az ellátási területen működő szolgáltatókkal, intézményekkel való együttműködés kialakítása, fejlesztése

# Család-és Gyermekjóléti Alapellátások

## Családok Átmeneti Otthona

- ▶ 3535 Miskolc Kiss tábork u. 84.
- ▶ Ellátási területe: Miskolc
- ▶ Férőhely: 40 fő
- ▶ Célcsoport:
  - ▶ az életvezetési problémák vagy más szociális és családi krízis miatt otthontalanná vált anya és gyermeke,
  - ▶ a védelmet kereső anya és gyermeke
  - ▶ a válsághelyzetben lévő bántalmazott vagy várandós anya
  - ▶ a szülészetről kikerülő anya és gyermeke.
- ▶ A Családok Átmeneti Otthona alapellátás keretein belül fogadja a krízis helyzetbe került, otthontalanná vált vagy bántalmazott miskolci illetőségű családokat (anya és gyermeke).
- ▶ Az igénybevétel önkéntes alapon a szülő kérésére történik.
- ▶ A lakhatásért és egyéb szolgáltatásokért intézményi, az étkezésért személyi térítési díjat kell fizetni az intézmény részére.
- ▶ Ellátás időtartama: 1+fél év

## Gyermekek Átmeneti Otthona

- ▶ 3533 Miskolc Kabar u. 4.
- ▶ Ellátási terület: Miskolc
- ▶ Férőhely: 20 fő
- ▶ Célcsoport:
  - ▶ Családban nevelkedő, de onnan átmenetileg kikerülő, 3 évestől 18 éves korú gyermekek.
- ▶ A gyermekek átmeneti gondozása keretében annak a gyermeknek kell ideiglenes jelleggel teljeskörűen biztosítani az ellátását, akinek nevelését a családban a szülő egészségi körülménye, életvezetési problémája, indokolt távolléte vagy más akadályoztatása miatt nem lehet megoldani.
- ▶ Az igénybevétel önkéntes alapon a szülő kérésére történik.
- ▶ Az ellátásokért személyi térítési díjat kell fizetni az intézmény részére: a szülőknek vagy más törvényes képviselőnek
- ▶ Ellátás időtartama: 1+fél év



# Szociális Alapellátások

## Támogató Szolgálat

- ▶ A szolgáltatás ellátási területet: Miskolc, Bükkszentkereszt, Répáshuta közigazgatási területe
- ▶ 3530 Miskolc, Arany J. u.37.
- ▶ Támogató Szolgálatunk a fogyatékoság jellegének megfelelő személyre szabott szolgáltatást nyújt
- ▶ Szállítószerződéssel segíti a fogyatékos embereket alapvető szükségleteiket kielégítő szolgáltatásokhoz, ill. közszolgáltatásokhoz való hozzájutásban.
- ▶ Személyi segítő szolgálat működtetésével segítséget nyújt - a fogyatékos ember személyi higiénés, életviteli, életfenntartási szükségleteinek kielégítéséhez.
- ▶ Nyújtott szolgáltatáselemek
  - ▶ • gondozás
  - ▶ • készségfejlesztés
  - ▶ • tanácsadás
  - ▶ • szállítás
  - ▶ • felügyelet
  - ▶ • esetkezelés
  - ▶ • háztartási segítségnyújtás

## Nappali/ Közösségi Pszichiátriai Ellátás

- ▶ Az ellátást Miskolc közigazgatási területén biztosítjuk.
- ▶ Közösségi Pszichiátriai Ellátás: Létrejövő kapacitás 40 fő
- ▶ A pszichiátriai betegek nappali ellátását engedélyezett férőhely: 25 fő
- ▶ Közösségi ellátás célcsoportja: Elsősorban a saját otthonukban élő, nem akut veszélyeztető állapotú pszichiátriai betegek, akiknek ambuláns szakellátás mellett állapota egyensúlyban tartható, és akik életvitelükben valamint szociális helyzetük javításában igényelnek segítséget.
  - ▶ a gondozás és a pszicho-szociális rehabilitáció minden formáját az **igénybe vevő otthonában**, illetve lakókörnyezetében biztosítja (ha erre nincs lehetőség, az ellátott előfordulási helyén történik az együttműködés).
- ▶ Nappali ellátás (Arany J. u.37.) célja : a fekvőbeteg ellátást nem igénylő 18. életévét betöltött gondozott, integrált és teljes jogú tagja maradjon a társadalomnak, illetve, ha betegségükből adódóan már kirekesztődtek a társadalomból, reintegrálódjanak a közösségbe.
  - ▶ gondozás és a pszicho-szociális rehabilitáció az öntevékenységre és az önsegítésre épül.
  - ▶ a hozzátartozók és családtagok segítése.
  - ▶ épít az ellátottak aktív és felelős részvételére, valamint a természetes közösségi erőforrásokra, őket is oktatva és támogatva.

# Szociális Alapellátások

## Házi Segítségnyújtás

- ▶ A házi segítségnyújtás keretében az igénybe vevő önálló életvitelének fenntartását **saját lakókörnyezetében, lakásán kell biztosítani, szükségleteinek megfelelően.**
- ▶ Ellátási terület: Miskolc, Mályi, Köröm, Sajóhidvég
- ▶ Az ellátás elsődleges célcsoportja az időskorú lakosság.
- ▶ Ellátás: Területi szolgáltatási központokon keresztül
- ▶ Igénybevétel: Önkéntes, kérelemre
- ▶ A biztosított szolgáltatás formái:
  - ▶ Személyi gondozás
    - ▶ Lakókörnyezeti higiénia megtartása
    - ▶ Háztartási tevékenységekben közreműködés
    - ▶ Segítségnyújtás vészhelyzetek kialakulásának megelőzésében, kialakult vészhelyzet elhárítása.
    - ▶ Bentlakásos szociális intézménybe történő beköltözés segítése
  - ▶ Szociális segítség
    - ▶ Segítő kapcsolat kialakítása és fenntartása
    - ▶ Gondozási és ápolási feladatok

## Idősek Klubja

- ▶ Az idősek klubjai az igénybevevők részére - koruk, szociális, egészségi, mentális állapotuknak megfelelő szolgáltatást nyújt. A felmerülő igényeknek megfelelően:
  - szabadidős programokat szervez
  - életvezetési, mentálhigiénés tanácsadást nyújt,
  - segítséget nyújt az ellátottak hivatalos ügyeinek intézésében,
  - segítséget nyújt az egészségügyi szolgáltatásokhoz való hozzájutásban,
  - közösségi tevékenységeket szervez az ellátottak érdeklődésének megfelelően,
  - segítséget nyújt, illetve biztosítja az alapvető higiénés szükségletek kielégítését,
  - biztosítja, hogy a szolgáltatás nyitott formában, az ellátotti kör és a lakosság által egyaránt elérhető módon működjön.

## Szociális Étkeztetés

### Célcsoport:

- ▶ azok a szociálisan rászoruló (egészségi állapotuk, fogyatékoságuk pszichiátriai vagy szenvedélybetegségük, hajléktalanságuk miatt), akik önmaguk, illetve eltartottaik részére tartósan, vagy átmeneti jelleggel nem képesek étkezést biztosítani.
- ▶ Az étkeztetést az intézmény átlagosan 750/nap szociális szükséglettel rendelkező igénybe vevő számára biztosítja.
- ▶ Igénybevétel: Önkéntes, kérelemre
- ▶ Ellátás: Területi szolgáltatási központokon keresztül
- ▶ Az étkeztetés biztosítása hétfőtől - szombatig 12.00 - 14.00 óra között
  - ▶ Elvitellel
  - ▶ Kiszállítással
  - ▶ Helyben fogyasztással

# Szociális Szakosított Ellátások

## Idősek Gondozóháza

- ▶ Átmeneti jelleggel, olyan időskorú személy, valamint 18. életévét betöltött beteg személy teljes körű ellátása, akik önmagukról betegségük miatt vagy más okból otthonukban **időlegesen** nem képesek gondoskodni.
- ▶ Kérelemre
- ▶ Előgondozást követően
- ▶ 2 Területi Szolgáltatási Központhoz integráltan
  - ▶ Arany Alkony Gondozóház- 15 férőhely
  - ▶ Bulgárföldi Gondozóház - 12 férőhely
- ▶ Szolgáltatás elemek:
  - ▶ Étkeztetés
  - ▶ Ruházat, textília biztosítása
  - ▶ Egészségügyi ellátás
  - ▶ Gyógyszerellátás
  - ▶ Gondozás, ápolás
  - ▶ Mentálhigiénés ellátás, foglalkoztatás

## Idősek Otthona

- ▶ **Tartós bentlakásos** - ápolást, gondozást nyújtó - ellátás az önmaguk ellátására nem képes vagy folyamatos segítséget igénylő idős ellátottak részére
- ▶ Kérelemre
- ▶ Előgondozást követően
- ▶ 3 Telephelyen
  - ▶ Őszi Napsugár Otthon - 437 férőhely (demens ellátás biztosított)
  - ▶ Aranykor Idősek Otthona - 96 férőhely
  - ▶ Szent Hedvig Otthon 75 férőhely
- ▶ Szolgáltatás elemek:
  - ▶ Étkeztetés
  - ▶ Ruházat, textília biztosítása
  - ▶ Egészségügyi ellátás
  - ▶ Gyógyszerellátás
  - ▶ Gondozás, ápolás
  - ▶ Mentálhigiénés ellátás, foglalkoztatás
    - ▶ Demens ellátás esetén:
      - ▶ Folyamatos felügyelet biztosítása
      - ▶ Biztonságos élettér kialakítása
      - ▶ Speciális foglalkoztatás

# Intézményi tevékenység a szakfeladatokon túl

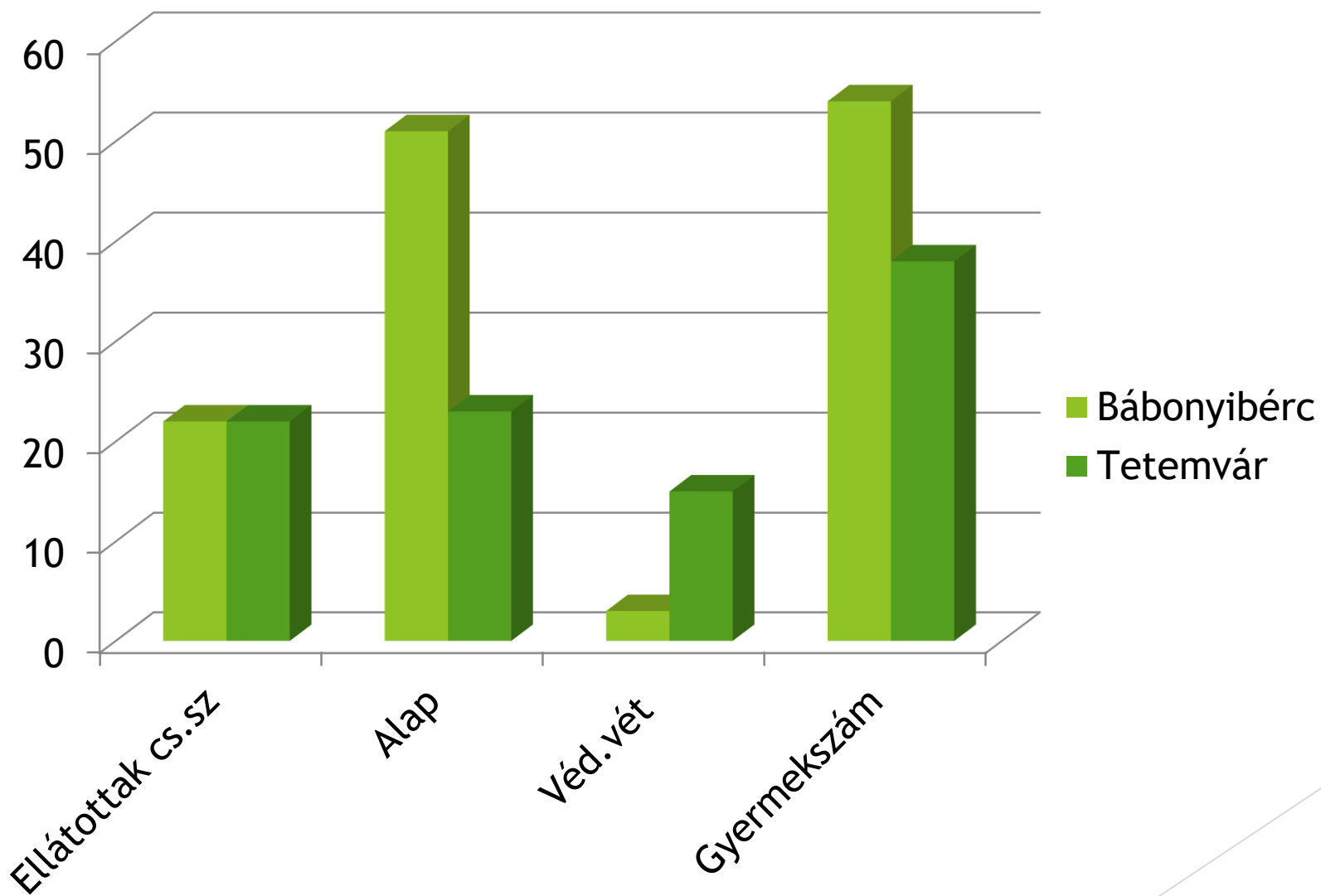
- ▶ Módszertani feladatellátás (B-A-Z és Heves Vármegye területén)  
*Család-és gyermekjóléti szolgáltatás, gyermekek átmeneti gondozása, szociális alapellátások területén*
- ▶ Felsőoktatási Terepintézmény
- ▶ Duális Képzőhely
- ▶ Társintézményekkel való együttműködés - Közös szakmai célfeladatok
- ▶ Hazai Projektek Megvalósítása - Közreműködés a megvalósításban
- ▶ Európai Uniói Projektek Megvalósítása -Közreműködés a megvalósításban
- ▶ Nemzetközi projekteken való közreműködés

# 4IM - MESZEGYI

## Hogyan integrálódik be a Forrásközpont a MESZEGYI-be?

1. A Forrásközpont tevékenységének megismertetése a Jelzőrendszeri tagokkal, kapcsolatépítés
2. Speciális szolgáltatások
3. Foglalkoztatási Tanácsadó (2fő)
4. Coach tevékenység beépítése a szakmai team munkába

# MESZEGYI- Belvárosi Területi Szolgáltatási Központ



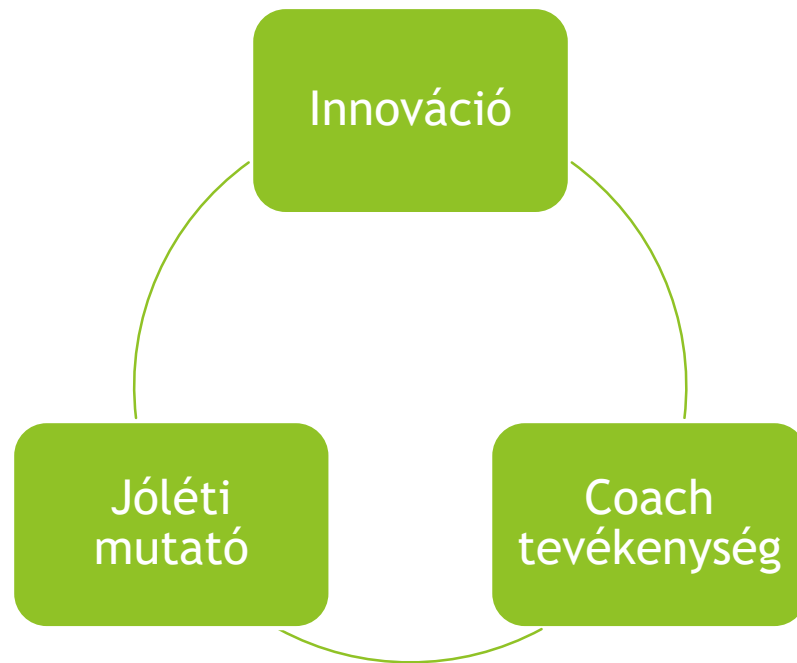
# 4IM-MESZEGYI

A jelzőrendszerrel való team munka kiegészült azzal, hogy bekapcsolódtak a civilek a közös munkába

- ▶ Bábonyiérci Önségítő Közösség Egyesület
- ▶ Zsófia Reményvár Egyesület
- ▶ EU Rom Egyesület
- ▶ Társaság a Szabadságjogokért
- ▶ Strong Hand Alapítvány
- ▶ Dialóg Egyesület
- ▶ Episztémé Szervezet

# Forrásközpont - MESZEGYI Jövőkép

Az Egyetemi kutatási eredmények alapján a meglévő szolgáltatások bővítése a cél!





# MESZEGYI

## Forrásközpont a fenntarthatóság tükrében

- Az elkezdett tevékenység folytatása
- Miskolc városára kiterjesztve önálló egység a MESZEGYI-n belül
- -Krizis alapkezelés (menekítés, állásinterjúra ruházat biztosítása...stb)
- Foglalkoztatási tanácsadók és coachok státuszának bővítése és kiterjesztése Miskolc egész területére, kiegészítve pszichológiai és mentális segítségnyújtással
- Koordináló tevékenység további fejlesztése, ami összefogja a kormányhivatali, önkormányzati , civil szervezetek és intézmények tevékenységét, és összehangolja a családok egyéni szükségleteivel.

Köszönöm a figyelmet!