

4IM

Városi kezdeményezés az innovatív és integrált szociális szolgáltatásokért, foglalkoztatás-fejlesztésért
Miskolcon – 4IM

„Miskolc a mi helyünk!”



Tartalom

- 4IM: Felelősségteljes irányítás és integrált szolgáltatások a régóta fennálló társadalmi kihívások kezelésére
- Az EASI és a Konzorcium
- Az EASI által támogatott 9 kísérleti kezdeményezés (2021-2024)
- 4IM alapelvek
- Intézkedések és a folyamat eredményei
- Döntéshozatal és szolgáltatási-strukturális innováció a 4IM projekt keretében
- 4IM innovatív fejlesztési eszközök
- Integrált szolgáltatási csomagok a 4IM projektben
- A projekt megvalósításának kihívásai

2021-2024

Konzorcium

A foglalkoztatás és a szociális innováció
európai programja (EASI)
9 kísérleti modellprogram

ebből Miskolc innovációja:



MISKOLCI
EGYETEM
UNIVERSITY OF MISKOLC

Az EASI által támogatott 9 kísérleti kezdeményezés (2021-2024)

- ❑ **4IM Miskolc – Magyarország**
- ❑ **Egyedülálló szülők digitális aktiválása – Írország**
- ❑ **Tető a fejed felett, munka a zsebedben – Franciaország**
- ❑ **NOVA – Serbia**
- ❑ **Joggyakorlás először – Belgium**
- ❑ **CRIS – Germany**
- ❑ **C.O.P.E. - Italy**
- ❑ **RETICULATE – Italy**
- ❑ **xEITU - Spain**

4IM alapelvek

- **Stratégiát követő struktúra**
- **Helyi mobilizáció** – A célcsoport aktívvá tétele a fejlesztésben – közösségi coaching
- **Részvétel** – Miskolc város lakossági részvételi koncepciója
- **Partnerség**
- **Háztartási szintű felmérés, családi/háztartási elemzések**
- **Egyéni esetkezelés** és nyomon követés, valamint azonos esetek csoportos kezelése és nyomon követése
- **Kétirányú megközelítés** (városi, intézményi szereplők és helyi lakosok)
- **Integrált megközelítés** – Komplex problémák integrált fejlesztési folyamatot igényelnek
 - Intézményi struktúra létrehozása a végrehajtás irányítása, koordinálása és kezelése érdekében
 - Integrált szolgáltatási csomagok kidolgozása
- **Hatékonyabb és eredményesebb** – A meglévő szolgáltatási struktúrák újragondolása és átalakítása a hatékonyabb működés érdekében

Intézkedések és a folyamat eredményei

- A társadalmi helyzet és az irányadó helyi politika, szabályozás, szolgáltatások és intézmények elemzése
- Az érdekelt felek és az intézmények partnerségének hivatalossá tétele, valamint a hátrányos helyzetű városrészek társadalmi és területi integrációjának tervezése

Városi szinten



- Háztartási szintű felmérés a hátrányos helyzetű kísérleti városrészekben (Tetemvár és Bábonyibérc)
 - Közösségi coaching folyamat megvalósítása a célcsoport aktívvá tétele érdekében az irányítás és a fejlesztés területén
- Aktív közösségi csoportok létrehozása a kísérleti városrészekben

A kísérleti városrészek szintjén

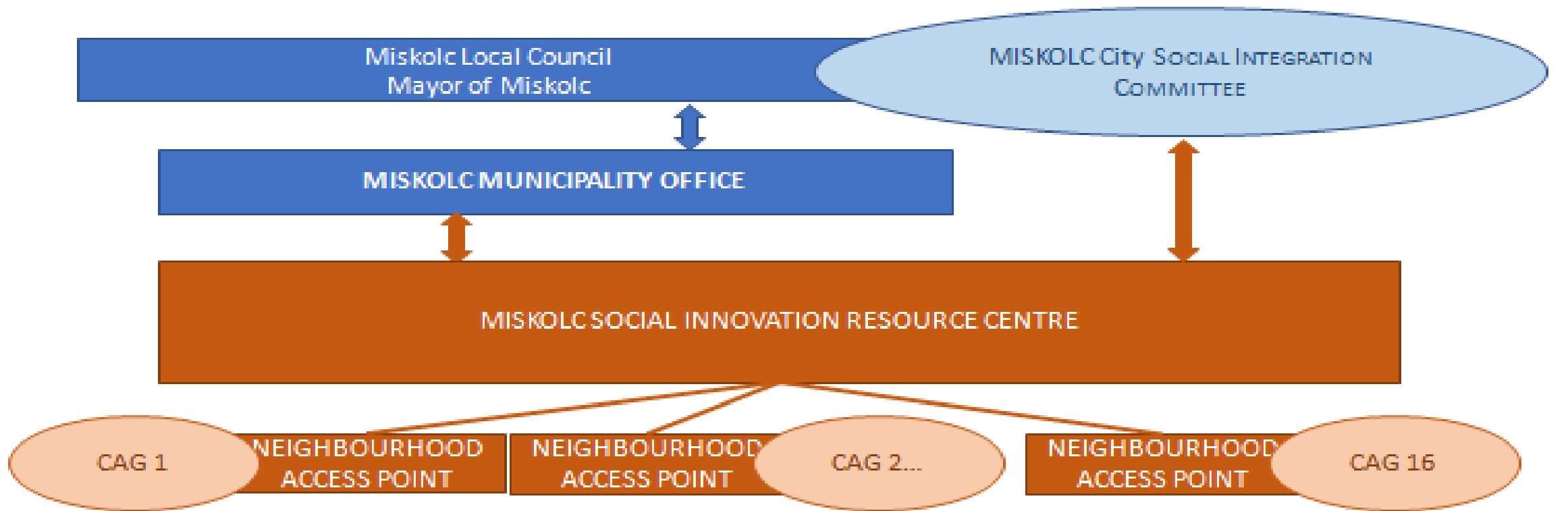


- Az integrált jóléti és foglalkoztatási intézmény és szolgáltatási modell létrehozása
- 300 személy bevonása és nyomon követése közvetlen/fókuszált kísérleti beavatkozások révén
 - Magasabb szintre emelés

4IM folyamat eredményei



A 4IM által létrehozott intézményi struktúra



Döntéshozatal és szolgáltatási-strukturális innováció a 4IM projekt keretében

- I. Társadalmi Innovációs Tanács (magyarul: TIT)
- II. Társadalmi Innovációs Forrásközpont
- III. Területi Szolgáltatási Munkacsoportok

Társadalmi Innovációs Forrásközpont

A Társadalmi Innovációs Forrásközpont a MESZEGYI (Miskolci Egyesített Szociális, Egészségügyi és Gyermekjóléti Intézmény) keretein belül funkcionális egységként működik, amely biztosítja az integrációt és a kapcsolatot

a különböző szolgáltatási területekkel (egyfajta „egyablakos” ügyintézésként)

- A Társadalmi Innovációs Tanács munkaszervezeteként működik
- Fenntartja a MESZEGYI-n belüli „területi szolgáltatási munkacsoportok” és a szakmai partnerek hálózatát.
- Koordinálja és előkészíti az integrált szolgáltatási csomagok kidolgozását
- Koordinálja a civil partnerek munkáját a „nem hivatalos szolgáltatások” megvalósításában

Csapat

- A Forrásközpont vezetője és a koordinátor
- Közösségi coach-ok
- Szolgáltatáshoz való hozzáférést segítő személyzet
- Foglalkoztatási tanácsadók
- Terepi asszisztensek
- Ügyintéző

Területi Szolgáltatási Munkacsoportok

A különböző operatív szolgáltatások megvalósítóinak állandó területi munkacsoportja

- Kívánságok, igények, lehetőségek összehangolása
- Integrált szolgáltatási csomagok kidolgozása és aktív részvétel ezek működtetésében
- Munkacsoportok:
 - Foglalkoztatás
 - Oktatás és képzés
 - Az életkörülmények javítása a foglalkoztathatóság érdekében
 - „Nyitott ajtó” – az életminőség javítása
 - Motiváció és mobilizáció

4IM innovatív fejlesztési eszközök

- I. Háztartási szintű felmérés és egyéni nyomon követés a kísérleti területeken
- II. Jóléti mutató
- III. Közösségi coaching
- IV. Fejlesztési kommunikáció

Fejlesztési kommunikáció

A szokásos projektkommunikációs eszközök mellett a 4IM a fejlesztési kommunikáció eszközeit is használta.

Ennek eredményeképpen közös nyelvezet és közösen megfogalmazott koncepciók és üzenetek formálódtak az innovatív és integrált fejlesztési folyamat alapelveként.

Integrált szolgáltatási csomagok a 4IM projektben

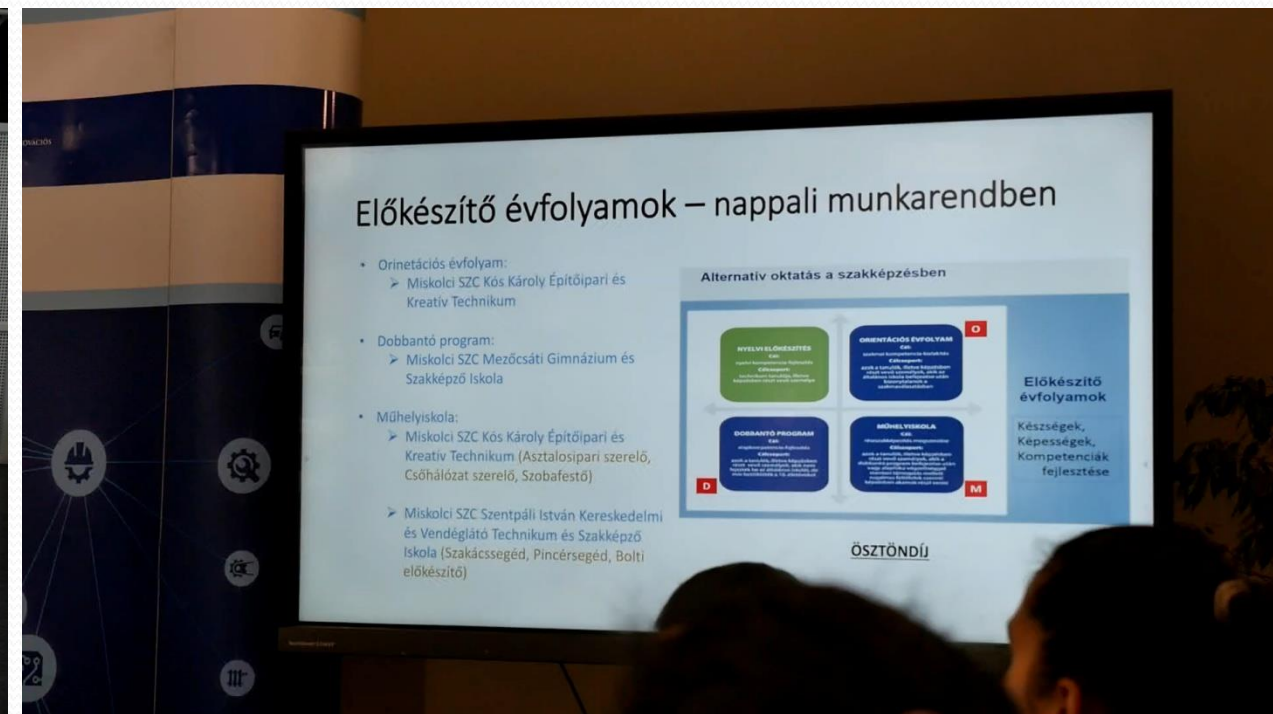
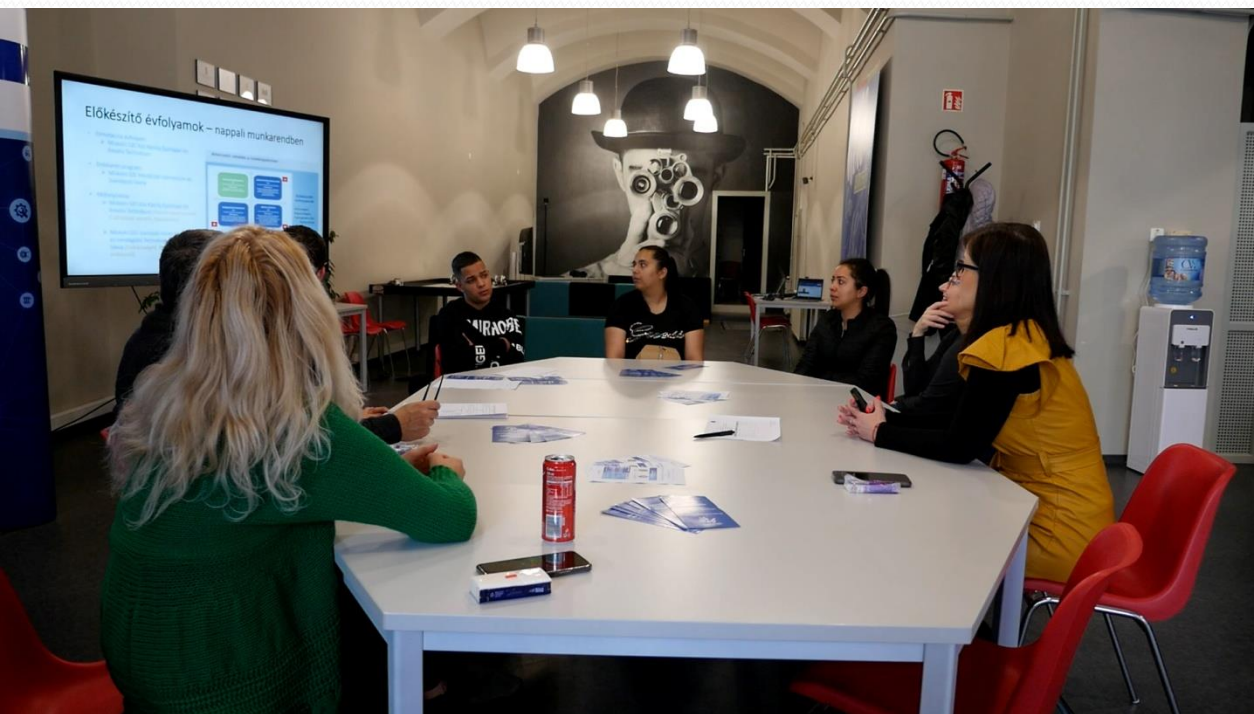
- **Foglalkoztatási szolgáltatási csomag** – azoknak, akiknek a foglalkoztatása azonnal megkezdődhet, a célcsoporton belül három alkategóriával: a) teljes foglalkoztatás, b) otthonról foglalkoztathatók, c) megváltozott munkaképességűek.
- **Oktatási és képzési szolgáltatáscsomag (alapképzés, szakképzés)** – azok számára, akiknek a foglalkoztatását akadályozza az iskolai végzettség vagy szakképzés hiánya.
- **Az életkörülmények javítása a foglalkoztathatóság érdekében** – azok számára, akiknek lakhatási, közlekedési stb. okok miatt nehezebb a munkavállalás – pl.: közegészségügy javítása – hulladékgyűjtő pontok kialakítása, hulladékgyűjtő zsákok kiosztása; kisebb infrastrukturális fejlesztések – lépcsők kialakítása közterületeken.
- **„Nyitott kapu” – Az életminőség javítása a foglalkoztathatóság érdekében** – azok számára, akiknek a foglalkoztatását egészségügyi, adósságkezelési vagy egyéb jogi vagy kulturális okok akadályozzák (pl. nők, akiknek a férje nem engedi, hogy dolgozzanak) – pl.: adósságkezelési tanácsadás, jogi tanácsadás, prevenciós foglalkozások.
- **Motivációs és mobilizációs szolgáltatáscsomag** – azok számára, akik nem működnek együtt a projekttel, és nem veszik igénybe a fenti szolgáltatáscsomagok egyikét sem – pl.: közösségi beszélgetésekkel kombinált gyermekfoglalkozások.

A projekt megvalósításának kihívásai

- Nehéz volt olyan csapattagokat találni, akik elkötelezettek az európai szociális innovációs megközelítésmódok iránt. Ezt a nehézséget a projektmenedzsment sikeresen megoldotta. Ennek érdekében néhány változtatásra került sor.
- A projektet időnként helyi politikai támadások (rágalmak, álhírek) érték, ami egy ideig megnehezítette az együttműködést a célterületek lakóival, de a forrásközpont szisztematikus munkája meggyőzte a célcsoport tagjait.
- A legnagyobb nehézséget az okozta, hogy Magyarországon a szociális és foglalkoztatási (oktatási) szolgáltatások központosítottak, amely felülről lefelé irányuló megközelítés teljes mértékben ellentétes a projektben alkalmazott alulról felfelé irányuló megközelítéssel. A miskolci projektcsapat a szűk körű helyi szolgáltatási kompetenciát a helyi kompetenciával rendelkező regionális és országos intézményekkel való partnerség kiépítésével bővítette. A forrásközpont hatékony segítséget nyújt e szolgáltatók megfelelőbb elérésében.









MISKOLC

Köszönöm a figyelmet!

Kapcsolat

Varga Andrea

4IM projekt szakmapolitikai vezetője

Miskolc város alpolgármestere

andrea.varga@miskolc.hu

Prezentáció

Marczis Márta

vezető módszertani szakértő

Miskolc 4IM

marta.marczis@aeidl.eu

