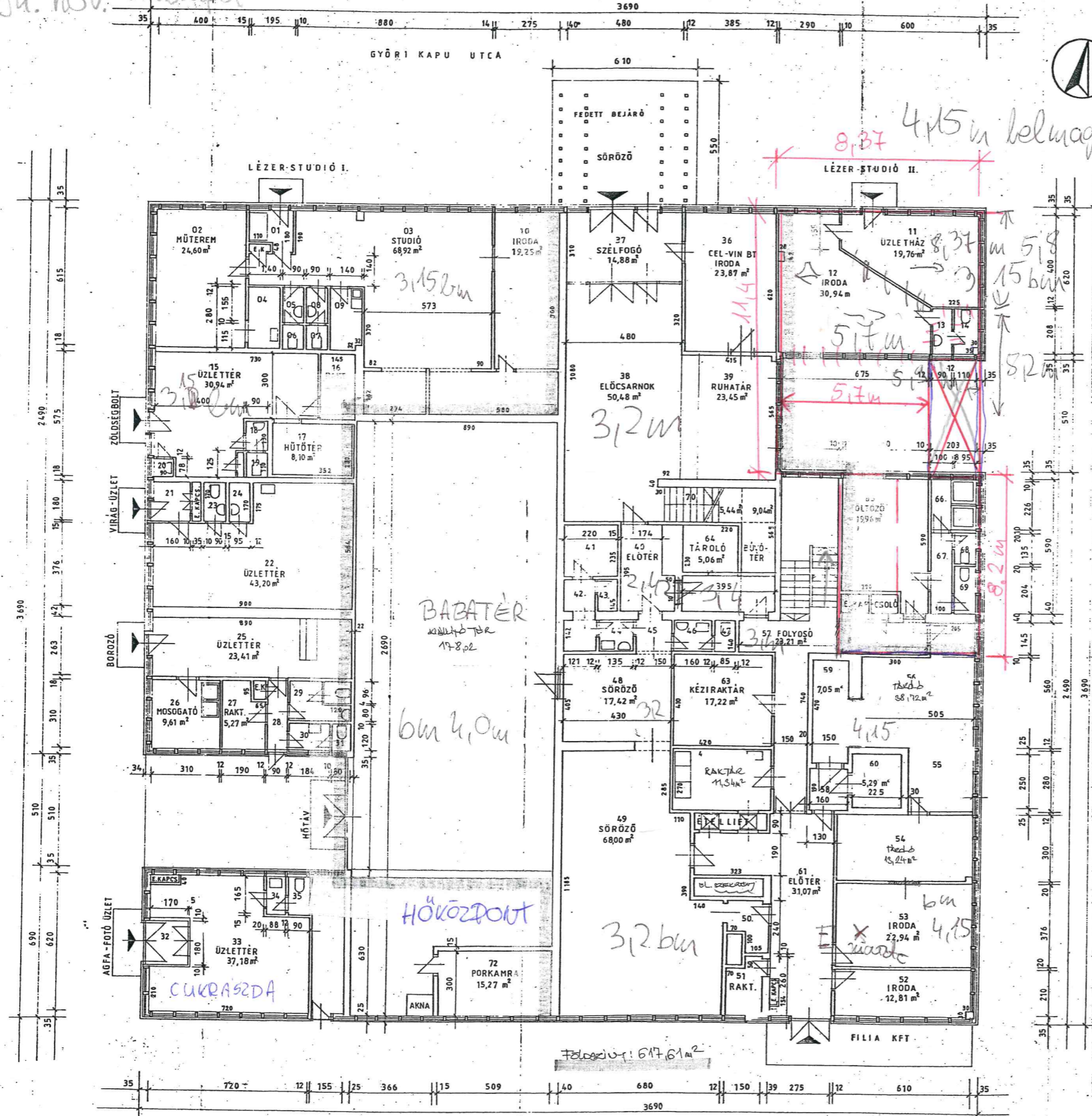


1994. nov. állapot

Oficiális terület 19,6 x 8,37 (ell. 5,7m) = 164 m²



LÉZER-STUDIÓ I - II.

01 SZÉLFOGÓ	3,02 m ²
02 MŰTEREM	24,60 m ²
03 STUDIÓ	68,92 m ²
04 TEAKONYHA	3,92 m ²
05 KÉZMOSÓ	1,40 m ²
06 WC	1,04 m ²
07 WC	1,04 m ²
08 KÉZMOSÓ	1,40 m ²
09 IRODA-XEROX	3,82 m ²
10 IRODA	19,25 m ²
11 ÜZLETTER	19,76 m ²
12 IRODA	30,94 m ²
13 ELÖTÉR	1,87 m ²
14 WC	2,29 m ²
ÖSSZESEN:	183,27 m²

CEL-VIN BT

36 IRODA	23,87 m ²
ÖSSZESEN:	23,87 m²

FILIA KFT SÖRÖZŐ

37 SZÉLFOGÓ	14,88 m ²
38 ELŐCSARNOK	50,48 m ²
39 RUHATÁR	23,45 m ²
40 ELÖTÉR	7,67 m ²
41 EKAPCSOLÓ HELY	5,16 m ²
42 FFI WC	3,42 m ²
43 FFI WC	1,09 m ²
44 KÉZMOSÓ	1,92 m ²
45 ELÖTÉR	2,13 m ²
46 KÉZMOSÓ	2,24 m ²
47 NŐI WC	1,19 m ²
48 SÖRÖZŐ	17,42 m ²
49 SÖRÖZŐ	68,00 m ²
50 ELÖTÉR	2,90 m ²
51 RAKTÁR	3,55 m ²
ÖSSZESEN:	205,51 m²

ZÖLDSEGES ÜZLET

15. ÜZLETTER	30,94 m ²
16 RAKTÁR	4,35 m ²
17 HŰTŐTÉR	8,10 m ²
18 KÉZMOSÓ	2,20 m ²
19 WC	0,99 m ²
HULLADÉKTÁROLO	0,7 m ²
ÖSSZESEN:	47,28 m²

VIRAGÜZLET

21 SZÉLFOGÓ	2,88 m ²
22 ÜZLETTER	43,20 m ²
23 WC-KÉZMOSÓ	1,53 m ²
24 TÁROLO	1,62 m ²
ÖSSZESEN:	49,23 m²

BOROZÓ

25 ÜZLETTER	23,41 m ²
26 MOSOGATÓ	9,61 m ²
27 RAKTÁR	5,27 m ²
28 KOZLEKEDŐ	2,79 m ²
29 FFI WC	4,93 m ²
30 KÉZMOSÓ	2,21 m ²
31 WC	0,96 m ²
ÖSSZESEN:	49,18 m²

AGFA-FOTÓ ÜZLET

32 SZÉLFOGÓ	3,23 m ²
33 ÜZLETTER	37,18 m ²
34 KÉZMOSÓ	1,45 m ²
35 WC	1,49 m ²
ÖSSZESEN	43,35 m²

FILIA KFT IRODAK

52 IRODA	12,81 m ²
53 IRODA	22,94 m ²
54 IRODA	18,24 m ²
55 IRODA	8,12 m ²
56 IRODA	23,63 m ²
57 FOLYOSÓ	23,21 m ²
58 ELÖTÉR	3,04 m ²
59 HŰTŐ	7,05 m ²
60 HŰTŐ	5,63 m ²
61 ELÖTÉR	31,07 m ²
62 MOSOGATÓ	11,34 m ²
63 KÉZIRAKTÁR	17,22 m ²
64 TÁROLO	5,06 m ²
65 GLTÖZŐ	19,96 m ²
66 ZUHANYOZÓ	4,59 m ²
67 KOZLEKEDŐ	3,59 m ²
68 WC	1,28 m ²
69 WC	1,94 m ²
70 LÉPCSŐHÁZ	20,80 m ²
ÖSSZESEN	241,57 m²

HÖTÁV

71 HŐKÖZPONT	222,90 m ²
72 PORKAMRA	15,27 m ²
ÖSSZESEN:	238,17 m²

Összesen FSZ nettó terület.

183,27 m ²
47,28 m ²
49,23 m ²
49,18 m ²
43,35 m ²
23,87 m ²
205,51 m ²
241,52 m ²
238,17 m ²
9,77 m ²
FÖLDSZINT 1091,15 m²
I. EMELET ÖSSZ: 515,55 m²+terasz
II. EM. ÖSSZESEN: 369,46 m²
PINCE ÖSSZ: 302,31 m²
2 278,47 m²terasz

MEGJEGYZÉS E-1 TERVEN

205,51 m²
238,17 m²
210,21 m²
178,02 m²
612,61 m²

TOKAJ ÉTTEREM felmérési terve
FÖLDSZINTI ALAPRAJZ M=1:100
Miskolc, Györi kapu út 45-57
FELMÉRTE: Rieger és Tsa Kft.
Bp. XII. Tállya u. 28/b
BIRÓ GYÖRGYÉNE ép. tervező
BP. 1994. november.

E-2